

Trombone

# Rhapsody in Blue

George Gershwin  
arr. Iain Farrington

Molto moderato (♩ = 80)

*mf*

6

*mf*

11 **1** Più mosso **poco rit.**

*mf*

15 **2** a tempo

*mf* *fz fz fz*

21 **3** Più mosso

*ff*

24 **4** Scherzando (commodo) muted

*mp* *p*

30 **5** Più mosso **poco rit.**

*mp* *p*

46 Più mosso **9** Poco agitato **13**

*mp* *p*

Trombone

68 Pno. 7

70

72 **6** Tempo giusto

*ff marcato* *mf*

77

*ff*

81 **7** **8**

*p* *f marcato* *cresc.*

87 flutter tongue

*p* *ff*

91 **9** flutter

*mf*

97 flutter **10**

*mf*

**11**

*fp* *mf* *fp*

113 rall. e dim. a tempo **12** Tempo giusto

*ff*

Trombone

118

3 3

122

*mf p mf p ff*

128

13 *Meno* 3

134

*rit. Wa wa mute a tempo (open) ff*

280

27

*Pno.*

300

303

28 *Andantino moderato, con espressione*

*p*

Trombone

311



317



321

**29** rit.

4

**30** Grandioso ma non troppo

poco rubato



329

Grandioso



335

cresc. ed accel.

allargando



341

**3**



flutter tongue

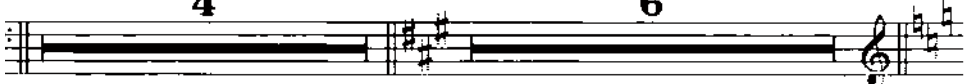
459



**37** Agitato

4

6



38

471 *Vln. I* **poco a poco cresc. ed accel.**

*fz fz fz*

481 **Molto marcato** **poco rit.**

487 **39** **Grandioso (not too slow)**

*ff ff*

496

501 **poco a poco rit.**

40

3

505 **Molto allargando (not too slow)**

*fff*

508 **molto rit.**

*fp fz*